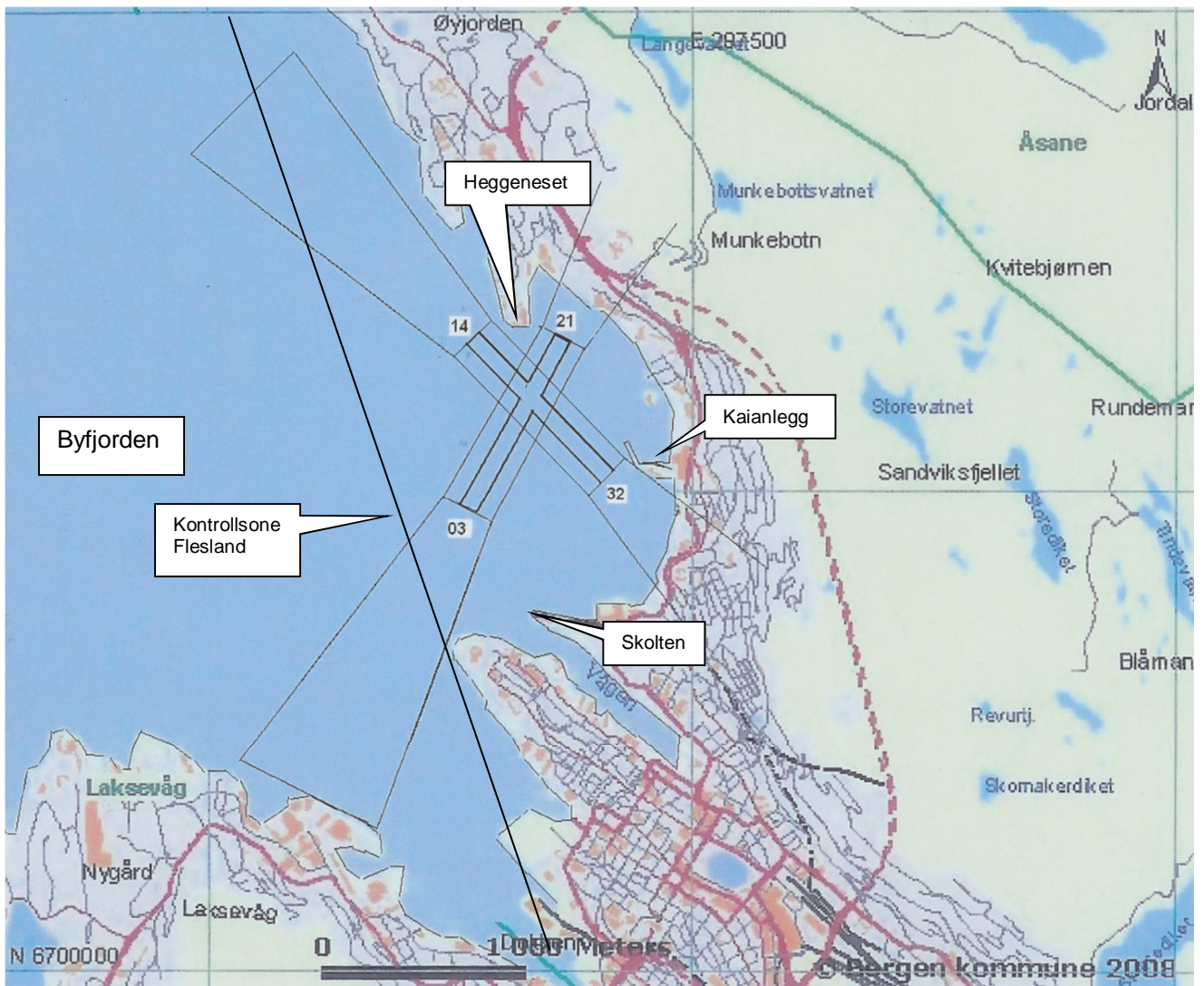


13.0 KART og PROSEDYRER**13.1 PROSEDYRER:**

- T/O - Etter og stig til sikker høyde før evt. overflyging av - sving høyre og stig til sikker høyde før evt. overflyging av Bergen sentrum.
- T/O - 32: Etter airborne - stig til sikker høyde før evt. overflyging av Bergen sentrum.
- T/O - 03: Ikke i bruk
- T/O - 14: Ikke i bruk
- Landing - 32: Unngå lavflyging over bebyggelse. Avbrutt innflyging . ut mot Byfjorden.
- Landing - 14: Rett inn. Avbrutt innflyging - senest ved Heggeneset sving høyre ut mot Byfjorden.
- Landing - 03: Unngå lavflyging over bebyggelse. Avbrutt innflyging abeam Skolten . sving venstre mot Byfjorden
- Landing - 21: Ikke i bruk
- MERK: Ved behov for entring Flestrand, CTR, innhent klarering fra TWR 119,100, i god tid før entring av CTR. Vindretninger mellom N og SE og vindstyrke over 15 kt forårsaker fallvind fra Sandviksfjellet. Vindretning mellom SW og NNW og vindstyrke over 15 kt forårsaker stor sjøgang.

Fonnafly opererer også helikopter til og fra Sandviken. Dette skal tas behørig hensyn til med tanke på trafikk fordeling. Det skal meldes på radio om intensjoner for effektiv og sikker flyt av trafikk.