

---

## Kart over landingsplass og oppdatert status for områdes plan situasjon

### 1.0 Landingsplassens fysiske forhold.

Jølster Helikopterplass Klakegg er lokalisert 7 km. nordøstøst for Skei Sentrum nær EV39 (Våtedalen) i retning Byrkjelo. Plassen er lokalisert i Jølster Kommune i Sogn og Fjordane Fylke. Plassen er en "naturlig landingsplass"/eng og er utstyrt for å kunne betjene flyging under VFR-forhold i dagslys

Helikopterplassen har som formål å være landingsplass for selskapet Fjord Helikopter AS i forbindelse med rundflyging samt taxifyging, og bruken av plassen er dedikert dette selskapet.

### 2.0 Helikopterplass data:

<b>Helikopterplassens navn:</b>	<b>Jølster Helikopterplass Klakegg</b>
<b>Kode:</b>	<b>J H K</b>
<b>Eier:</b>	Arild Rune Klakegg, 6843 Skei i Jølster – tlf. 57 72 81 40.
<b>Operatør:</b>	Fjord Helikopter AS, 6781 Stryn.
<b>Status:</b>	Helikopterplass for privat bruk.
<b>Beliggenhet:</b>	<b>N 61.37.11,3 E 6.31.41,54 (koordinatsystem Euref89/WGS84).</b>
<b>Høyde over havet:</b>	656 ft. AMSL (200 m. o.h.)
<b>Inn- og utflygingsretn. - grader:</b>	<b>350 -170 sør/sørøst og 180 – 360 nord.</b> Retning i grader er angitt i forhold til rett nord
<b>FATO / TLOF:</b>	Naturlig landingsplass – eng.
<b>Største tillatte helikopter:</b>	Helikopter med maksimal startvekt inntil 5.700 kg og inntil 9 passasjer seter.
<b>Dimensjonerende helikopter FATO/TLOF og inn- og utflygingsflater:</b>	RD <= 12 meter. D <= 14 meter.

---

**Inn – og utflygingsmønster:** Ref. kartvedlegg figur 21 – inn- og utflygingsruter.

Foretrukket inn- og utflygingsrute er  
retning 180 – 360 grader til/fra nord.

**Inn- og utflygingsflater:** Hinderfrie flater iht. BSL E 3-6 – lengde 1175 meter.

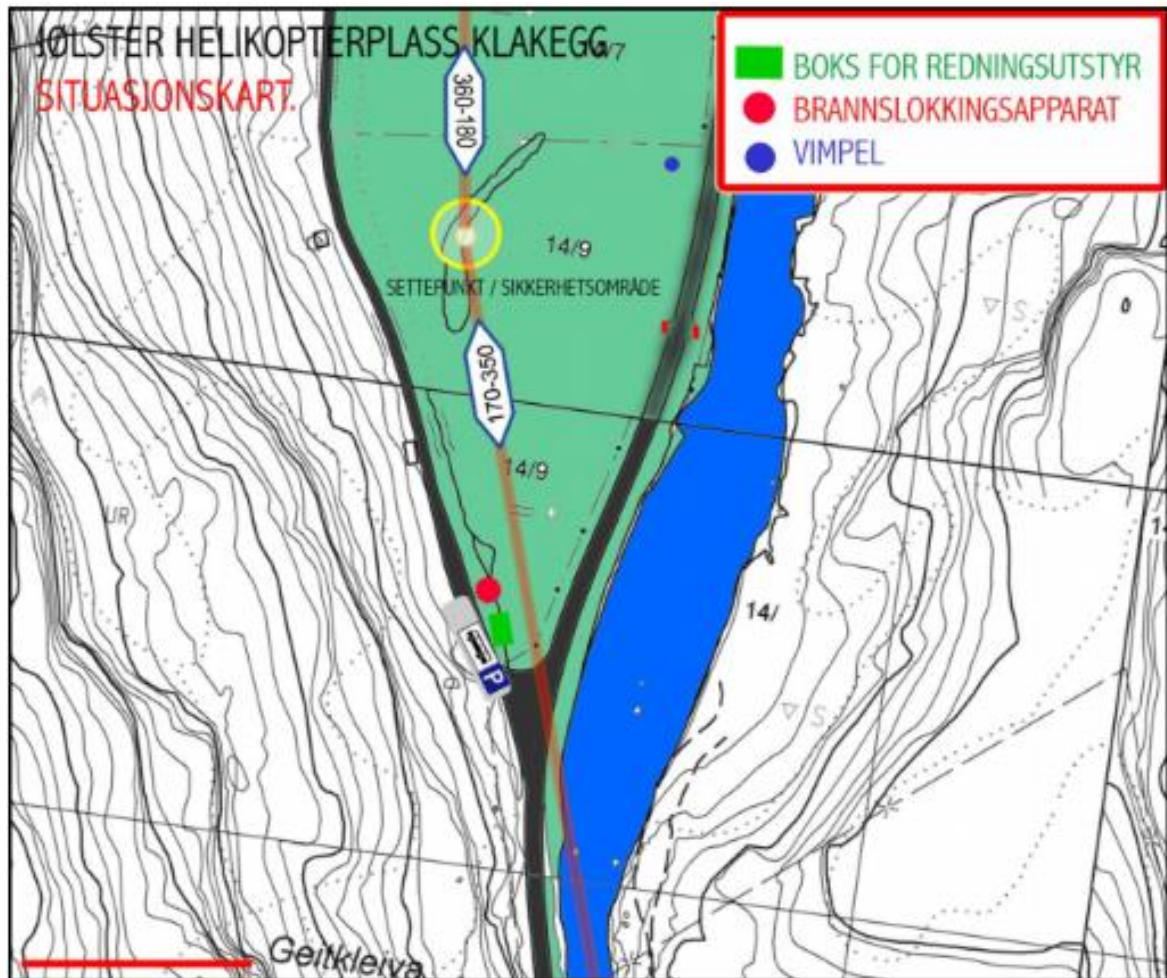
**Spesielle forhold / tider  
for flyging:**

Flyaktiviteten skal foregå i de tidsrom og i det omfang  
som fastsettes i konsesjonsvilkårene gitt av  
Luftfartstilsynet: **09:00-20:00** lokal tid (søndager **13:00 –  
20:00**).

**Nærmeste flyplass:**

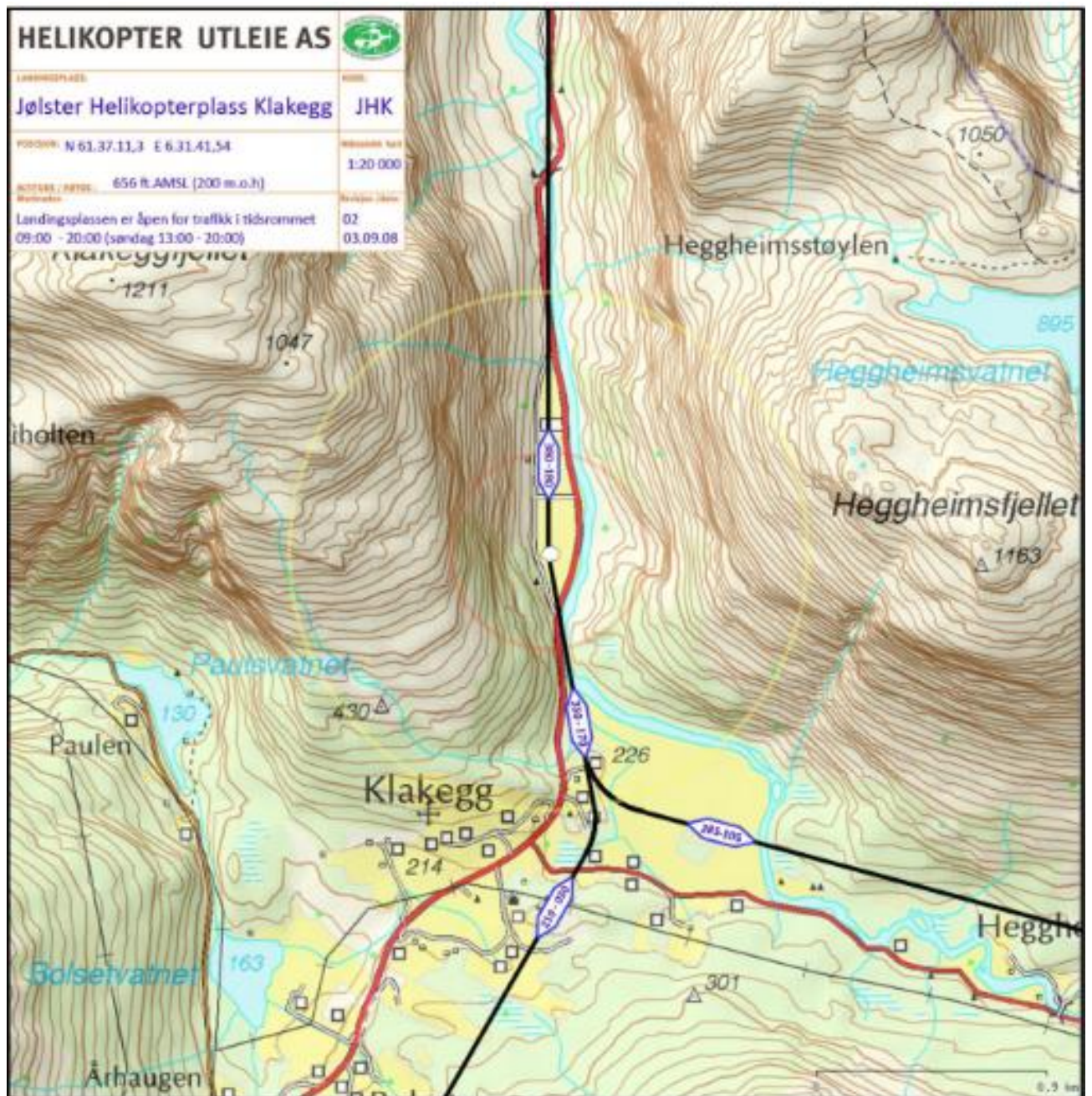
**ENSD** (Sandane Lufthavn Anda) **freq. 119.80 –**  
tlf. **57 86 94 22**

Jølster Helikopterlass Klakegg (SHG) – situasjonskart landingsplass.



Figur 1

## 2.1 Jølster Helikopterplass Klakegg (JHK) - INN- OG UTFLYGINGSRUTER.



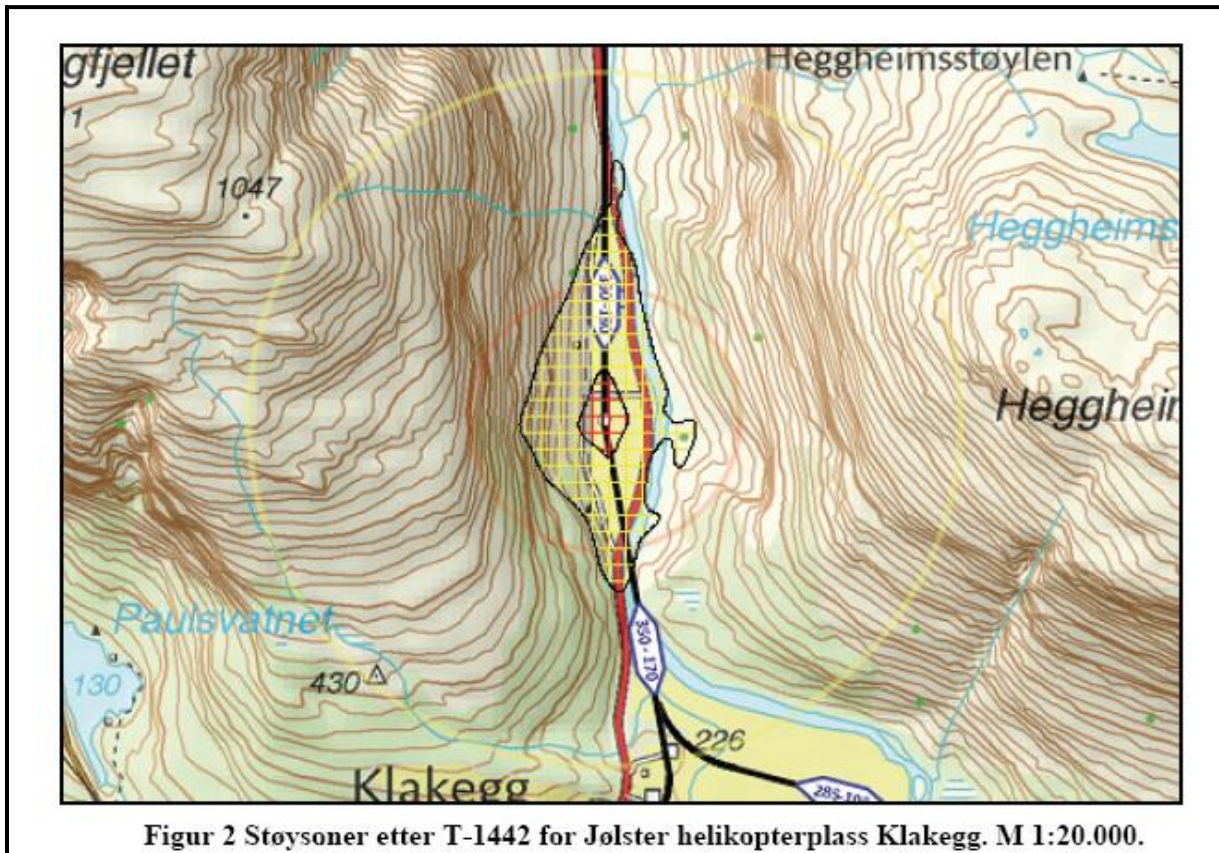
Figur 2

**Spesielle forhold ved inn- og utflyging:**

- **Spesielle advarsler:** Våtedalen benyttes som "dårligværsrute" mellom Sunnfjord og Sogn ved lavt skydekke.  
Annen VFR-trafikk er derfor vanlig over landingsplassen.

Fallvinder (downdraft) kan forekomme ved inn- og  
utflyging fra/til sør-sørøst

## 2.2 Jølster Helikopterplass Klakegg – Støysonekart.



Figur 3

Støysoner etter T-1442 for Jølster Helikopterplass Klakegg M 1:20.000 – (kilde SINTEF IKT).

### 3.0 oppdatert status for områdes plan situasjon

Jeg har vært i kontakt med Anne Grete Nøttinge i Jølsterkommune per telefon. Området vi bruker i Våtedalen er ikke regulert så jeg har lagt ved de generelle planene og kartene for kommunen.

Se vedlegg 1 og 2 for Jølster kommunes *plankart* og *Arealdel - Planomtale* innhentet 5/1-17.