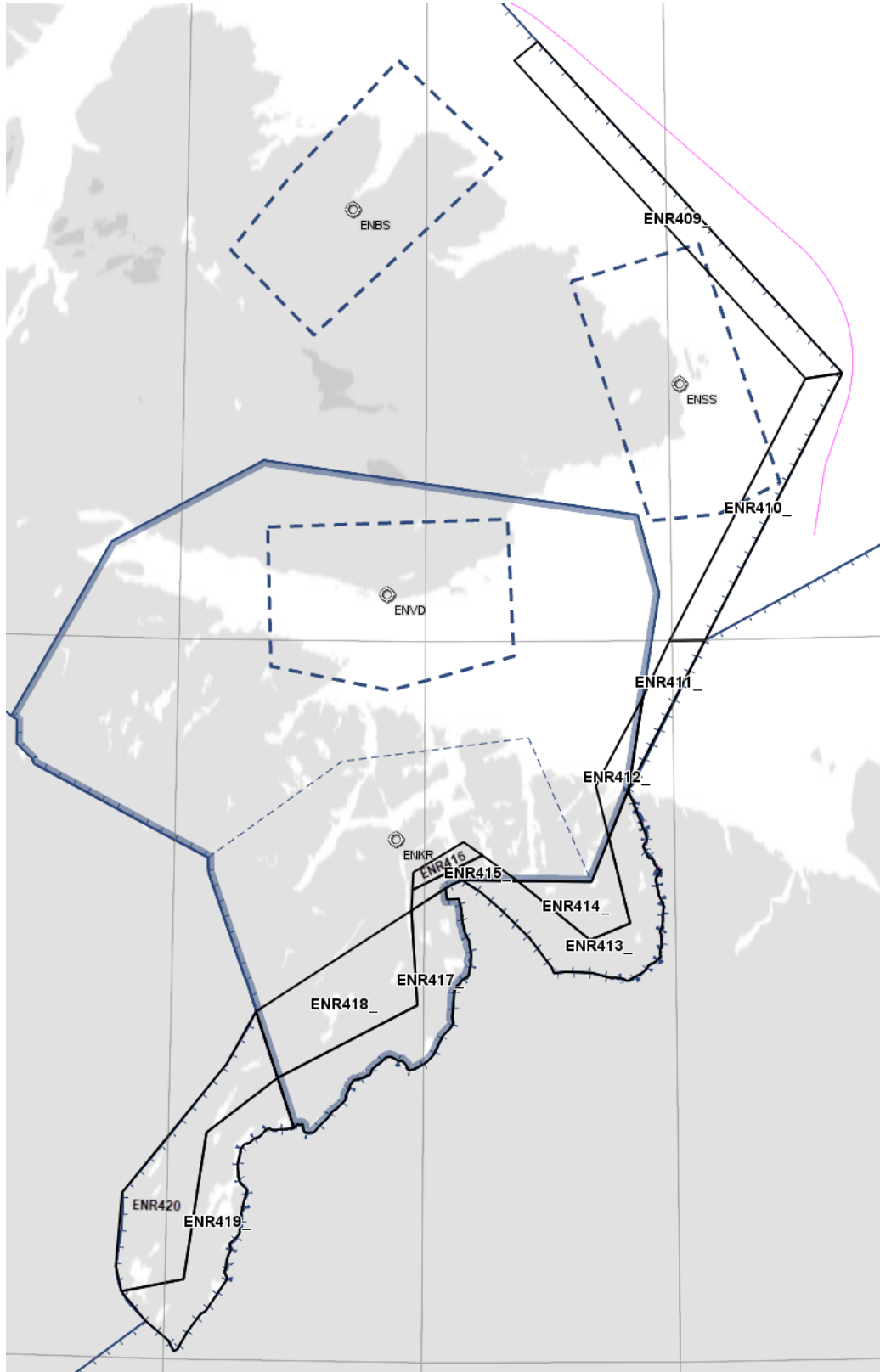


R-områder langs Schengen yttergrense

(2024-02-12), oppdatert nummerering

I utgangspunktet er alle områdene 2,5 NM brede, justert for å gjøre det mer oversiktlig der det er «buktninger» på grensen, Rosa linje markerer territorial-grensen

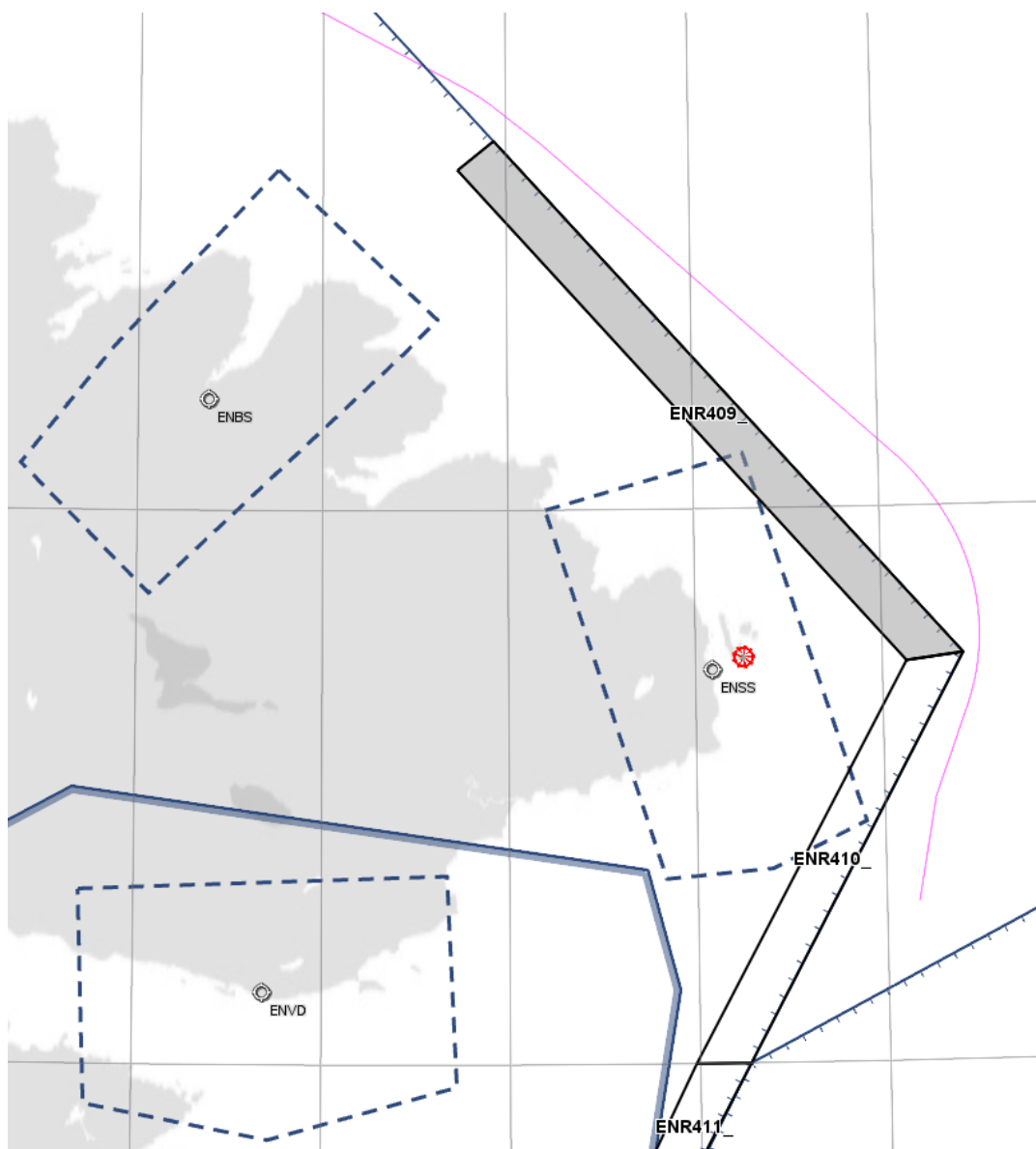


ENR409 (BARENTS 1)

Området grenser mot «unallocated international airspace» («NO-FIR») og berører en liten del av Vardø TIZ.

Vardø TIZ er utformet for å ivareta instrumentprosedyrer

Grensen mellom NO-FIR og BODØ OFIR ligger helt i nordenden av skissen, rosa linje er «12-mils grensen»



Har markert R405 ved Vardø som er beskrevet sånn i AIP Norge:

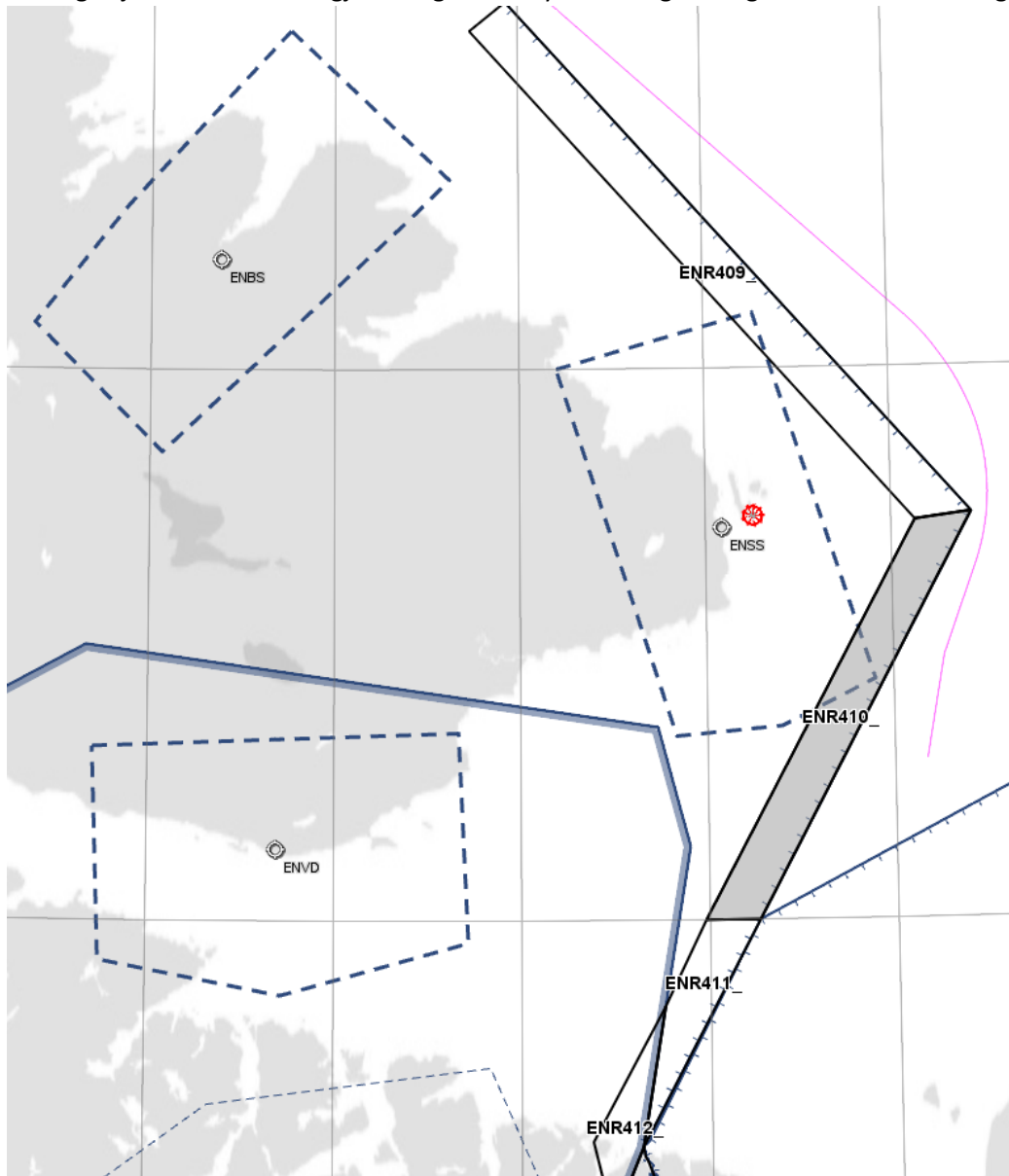
GND til 3000 fot, «All flyging i restriksjonsområdet er forbudt for bemannede luftfartøy, inkludert HOSP/MIL/SAR/politi. Særskilt tillatelse til flyging kan utstedes av Forsvaret og Luftfartstilsynet. Kontakt LTT for anmodning om tillatelse.»

ENR410 (BARENTS 2)

Området grenser mot «unallocated international airspace» («NO-FIR») og tangerer Sankt-Peterburg FIR i sydøst og berører en liten del av Vardø TIZ.

Vardø TIZ er utformet for å ivareta instrumentprosedyrer

Rosa linje er «12-mils grensen», der denne stopper er det maritime avgrensning i Varangerfjordområdet som gjelder og videre sydover følger FIR grensen de definerte grensemerkene



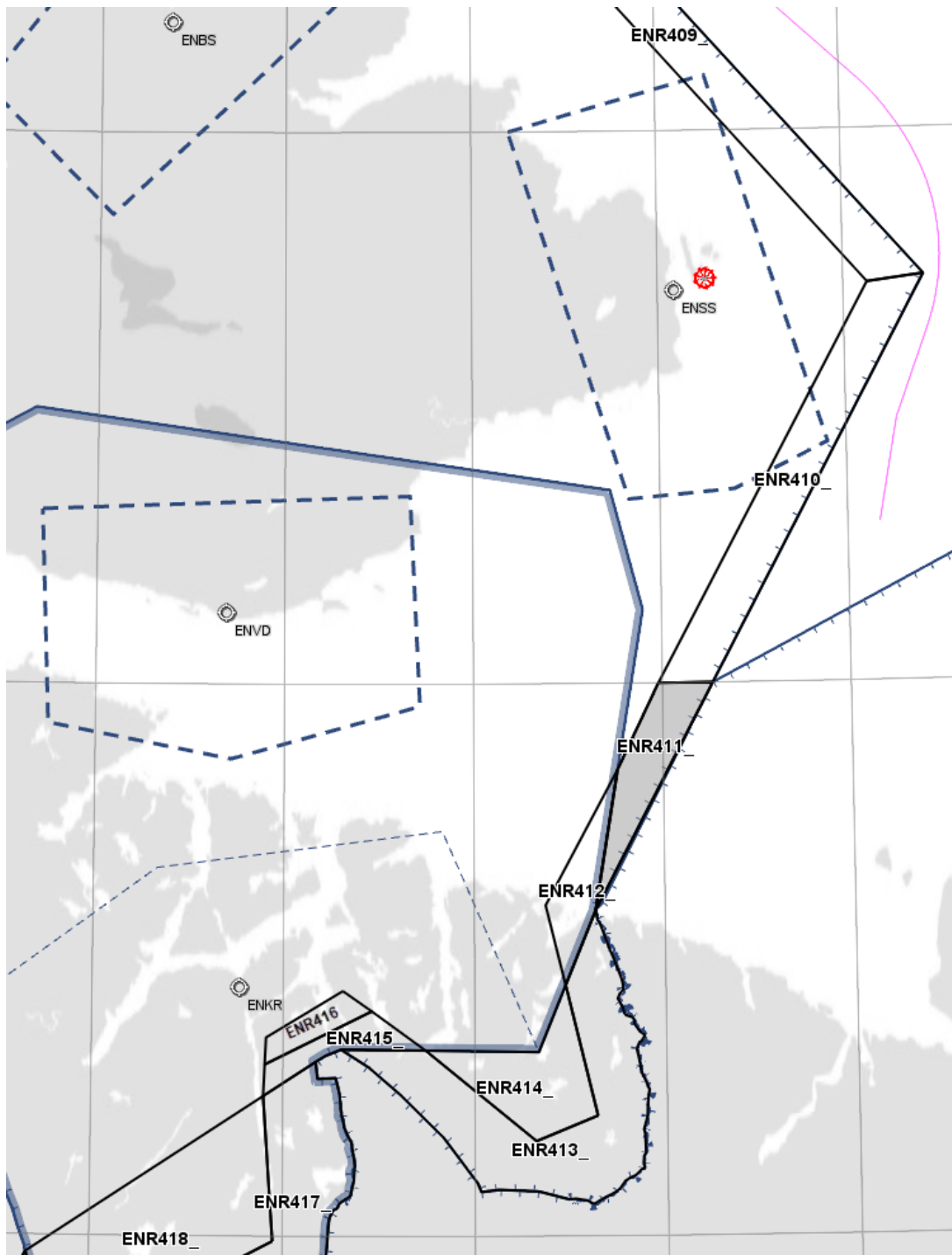
Har også markert ENR405 ved Vardø som er beskrevet sånn i AIP Norge:

GND til 3000 fot, «All flyging i restriksjonsområdet er forbudt for bemannede luftfartøy, inkludert HOSP/MIL/SAR/politi. Særskilt tillatelse til flyging kan utstedes av Forsvaret og Luftfartstilsynet. Kontakt LTT for anmodning om tillatelse.»

ENR411 (BARENTS 3)

Området grenser mot «unallocated international airspace» («NO-FIR») og Sankt-Peterburg FIR. Ingen «12-mils grense» så det er de maritime avgrensning i Varangerfjordområdet som gjelder og videre sydover følger FIR grensen de definerte grensemerkene

Området stopper ved Kirkenes TMA grense i syd(vest)

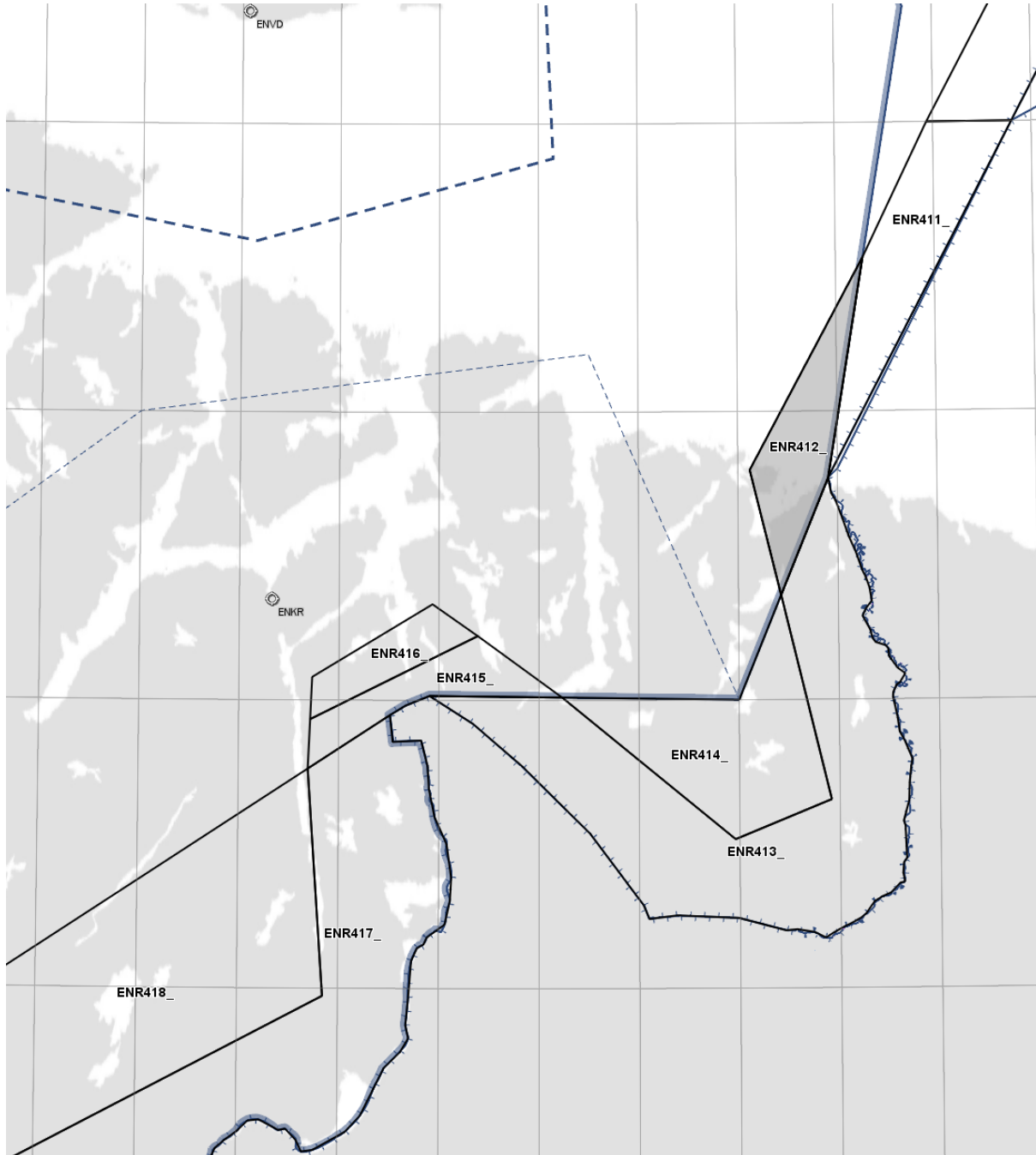


ENR412 (KOBHOLMEN))

Et lite område som i sin helhet ligger innenfor de laterale grensene av Kirkenes TMA.

Tangerer Sankt-Peterburg FIR i øst

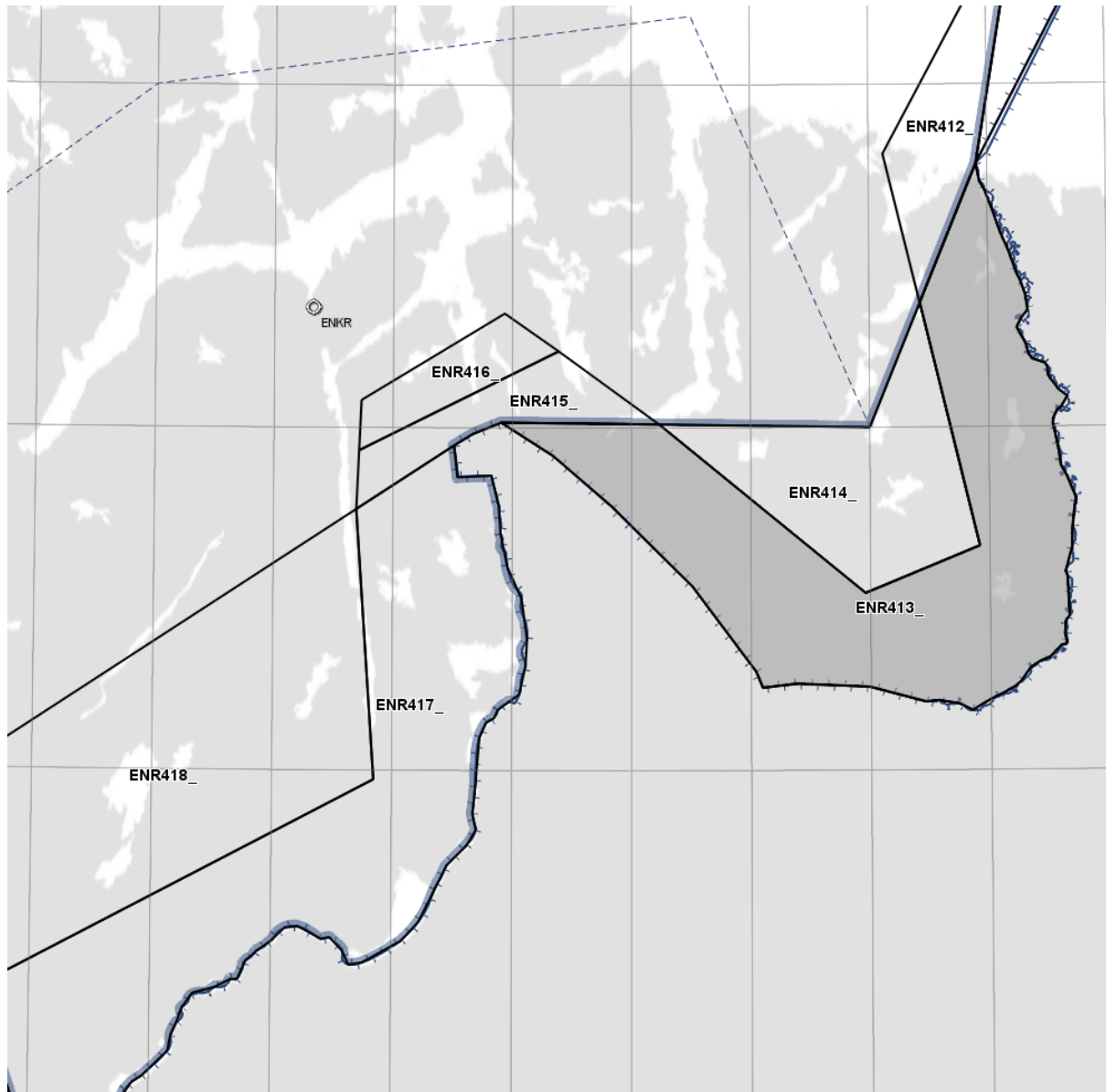
Bruk og utforming må avklares med Kirkenes



ENR413 (STORBUKT 1)

ENR413 ligger langs grensen mot Sankt-Peterburg FIR i øst.

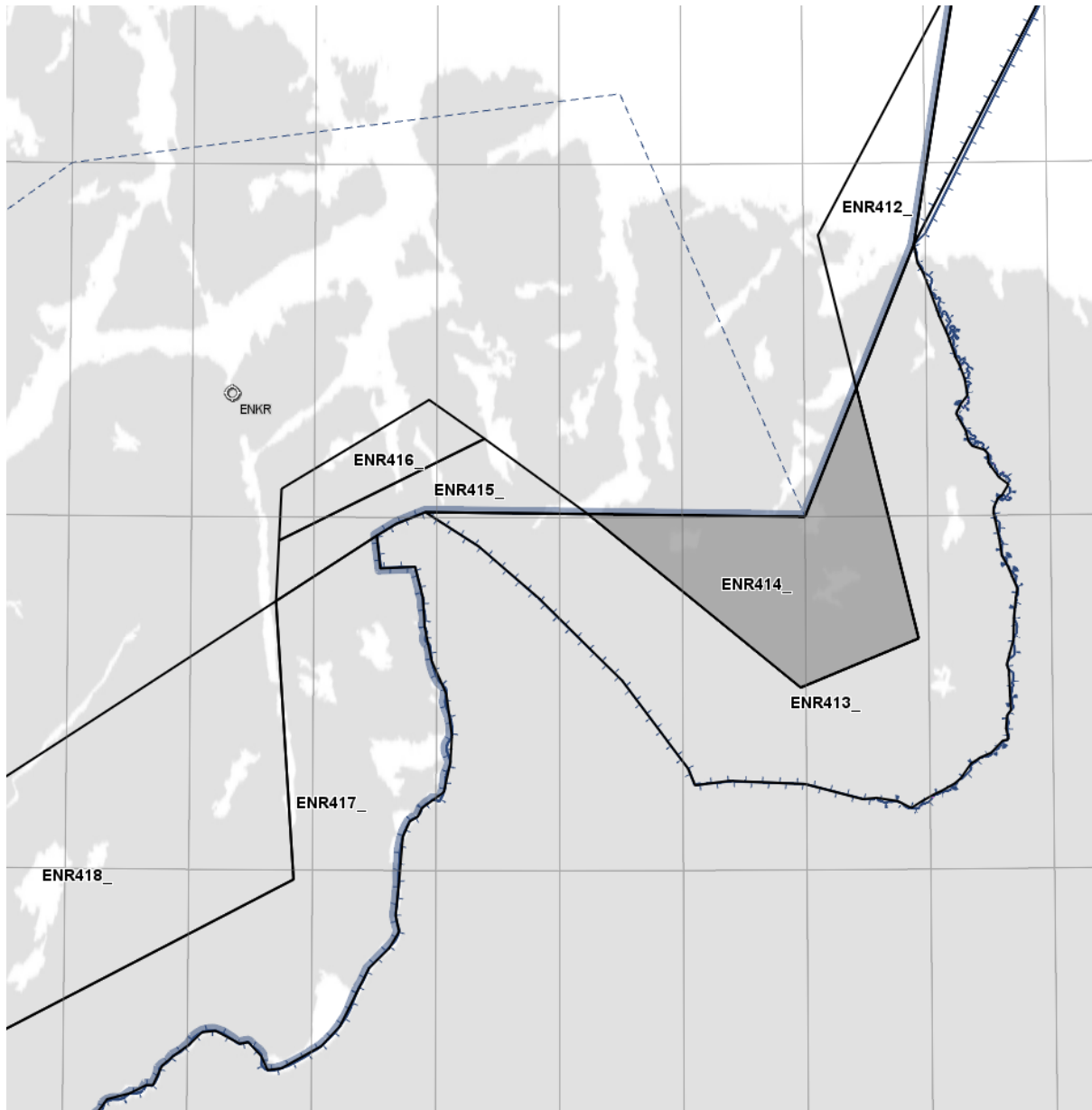
Området ligger i sin helhet utenfor Kirkenes TMA



ENR414 (STORBUKT 2)

ENR414 dekker området mellom ENR411 og Kirkenes TMA/CTR

Området ligger i sin helhet utenfor Kirkenes TMA



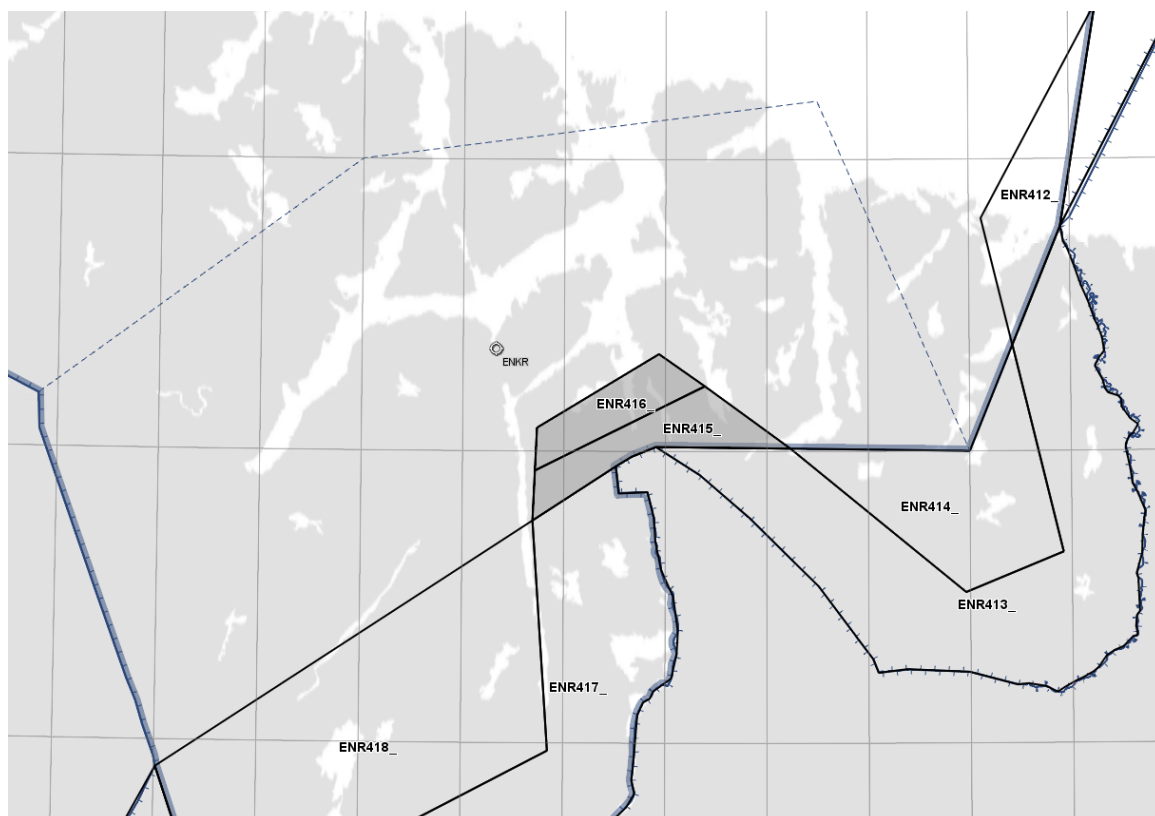
ENR415 (KIRKENES 1) og ENR416 (KIRKENES 2)

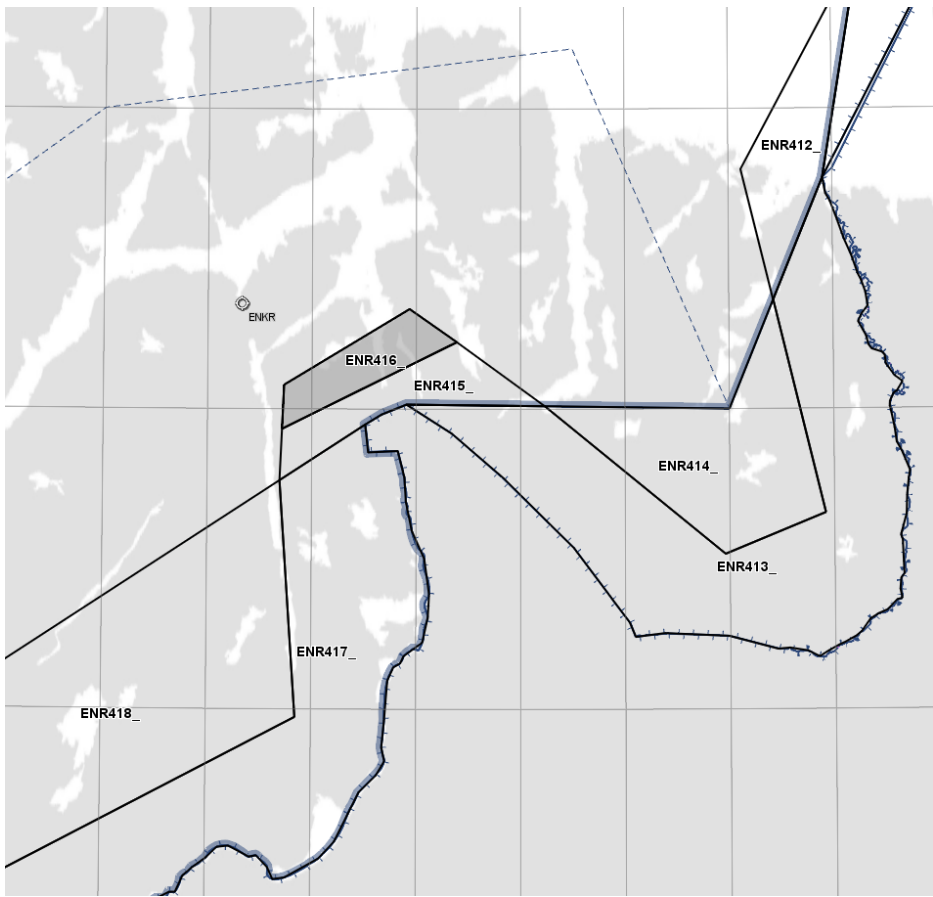
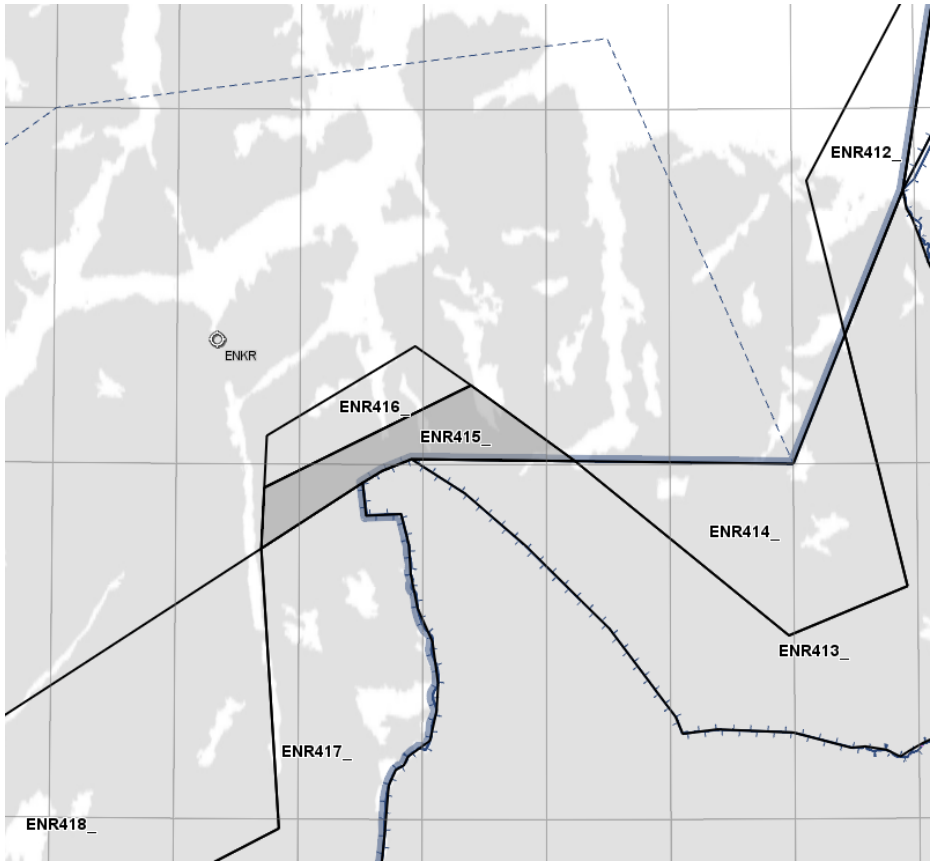
Områdene ligger i sin helhet innenfor de laterale grensene av Kirkenes CTR. Avstand fra ENKR til området er ca 3 NM. Området grenser mot Russland (Sankt-Peterburg FIR) i øst.

ENR415 tangerer grensen til Sankt-Peterburg FIR og 1 NM fra denne grensen

Området innenfor (ENR416) er ca 1,5 NM bredt og til sammen danner ENR415 og ENR416 et 2,5 NM bredt område.

Bruk og utforming må avklares med Kirkenes



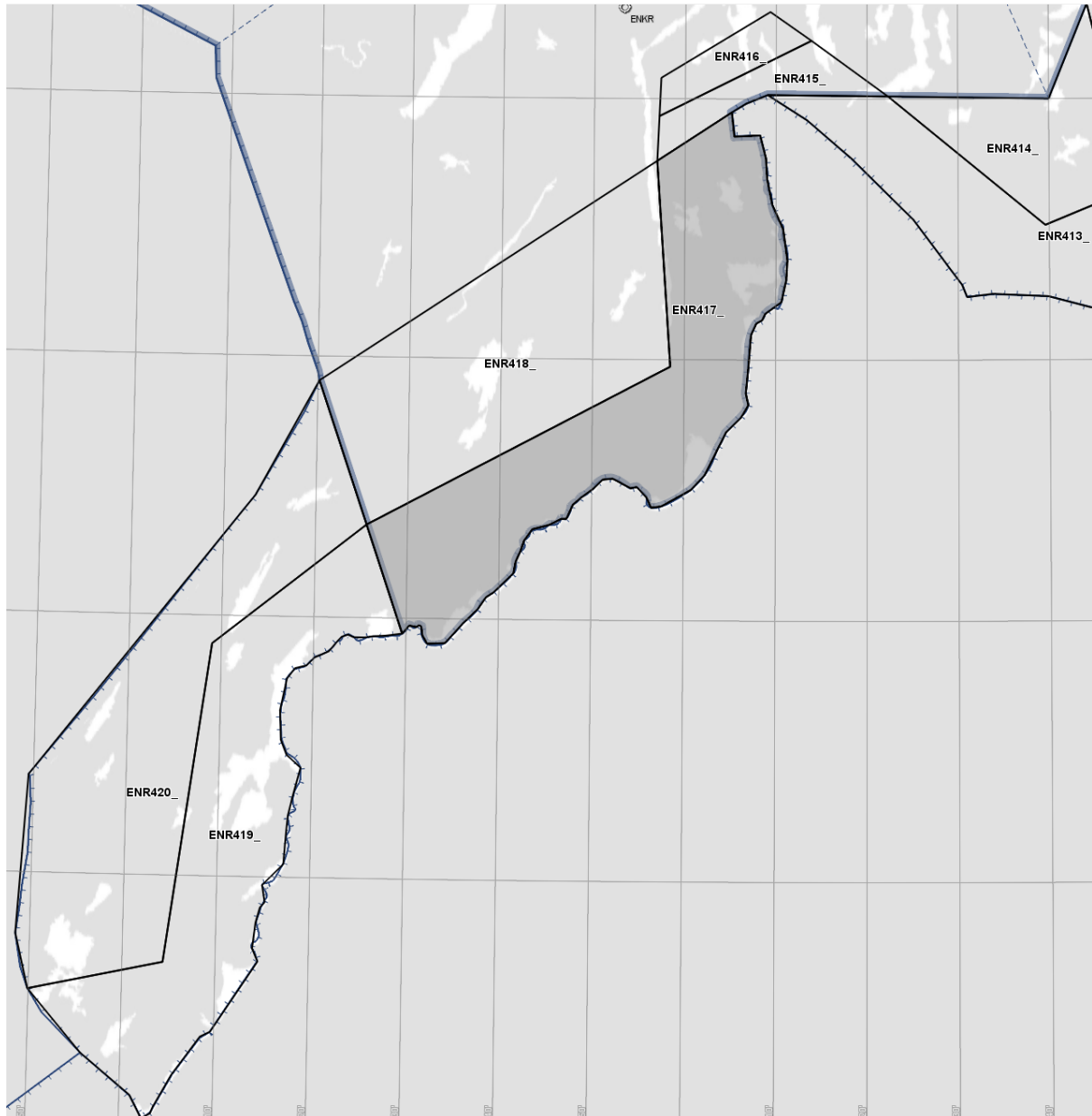


ENR417 (PASVIK 4)

ENR417 ligger langs grensen mot Sankt-Peterburg FIR i øst.

Området ligger i sin helhet innenfor de laterale grensene av Kirkenes TMA og dekker deler av området øst for Kirkenes CTR (mot Russland (Sankt-Peterburg FIR))

Bruk og utforming må avklares med Kirkenes

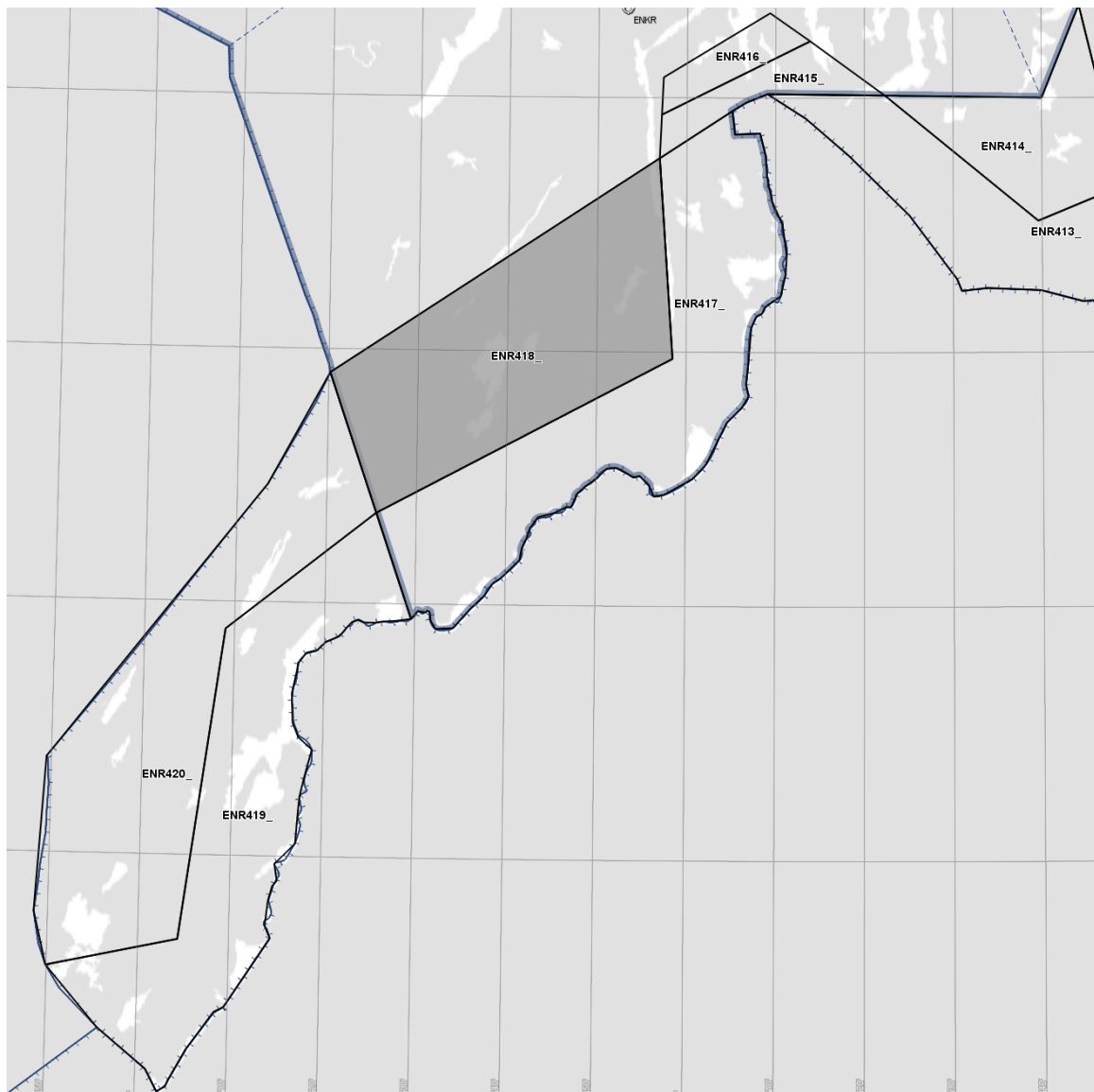


ENR418 (PASVIK 3)

ENR418 fyller området mellom ENR417 og Kirkenes CTR

Totalt ligger områdene innenfor de laterale grensene av Kirkenes TMA og deler av området øst for Kirkenes CTR (ref ENR417) (mot Russland (Sankt-Peterburg FIR))

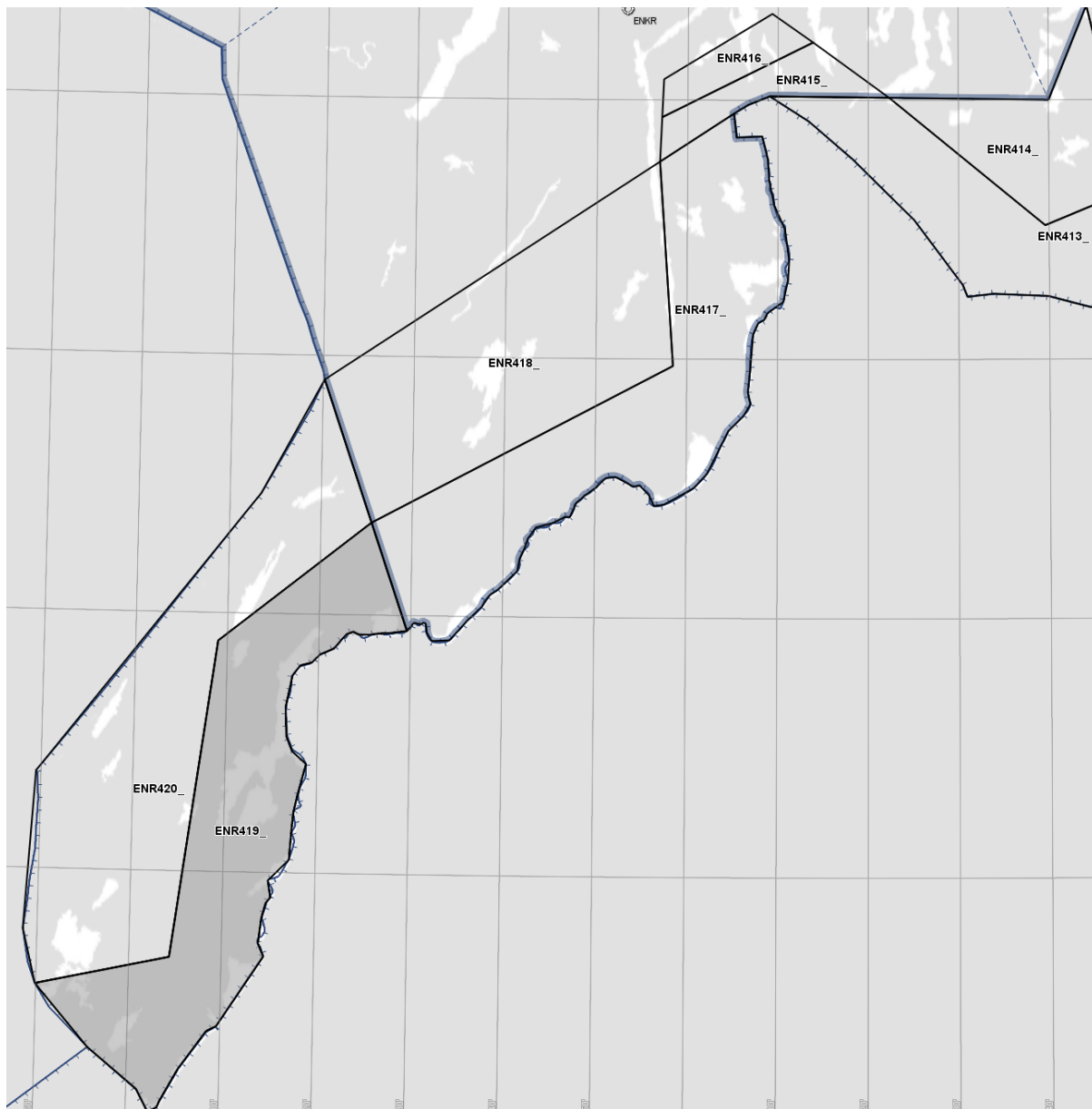
Bruk og utforming må avklares med Kirkenes



ENR419 (PASVIK 2)

ENR419 ligger langs grensen mot Peterburg FIR i øst.

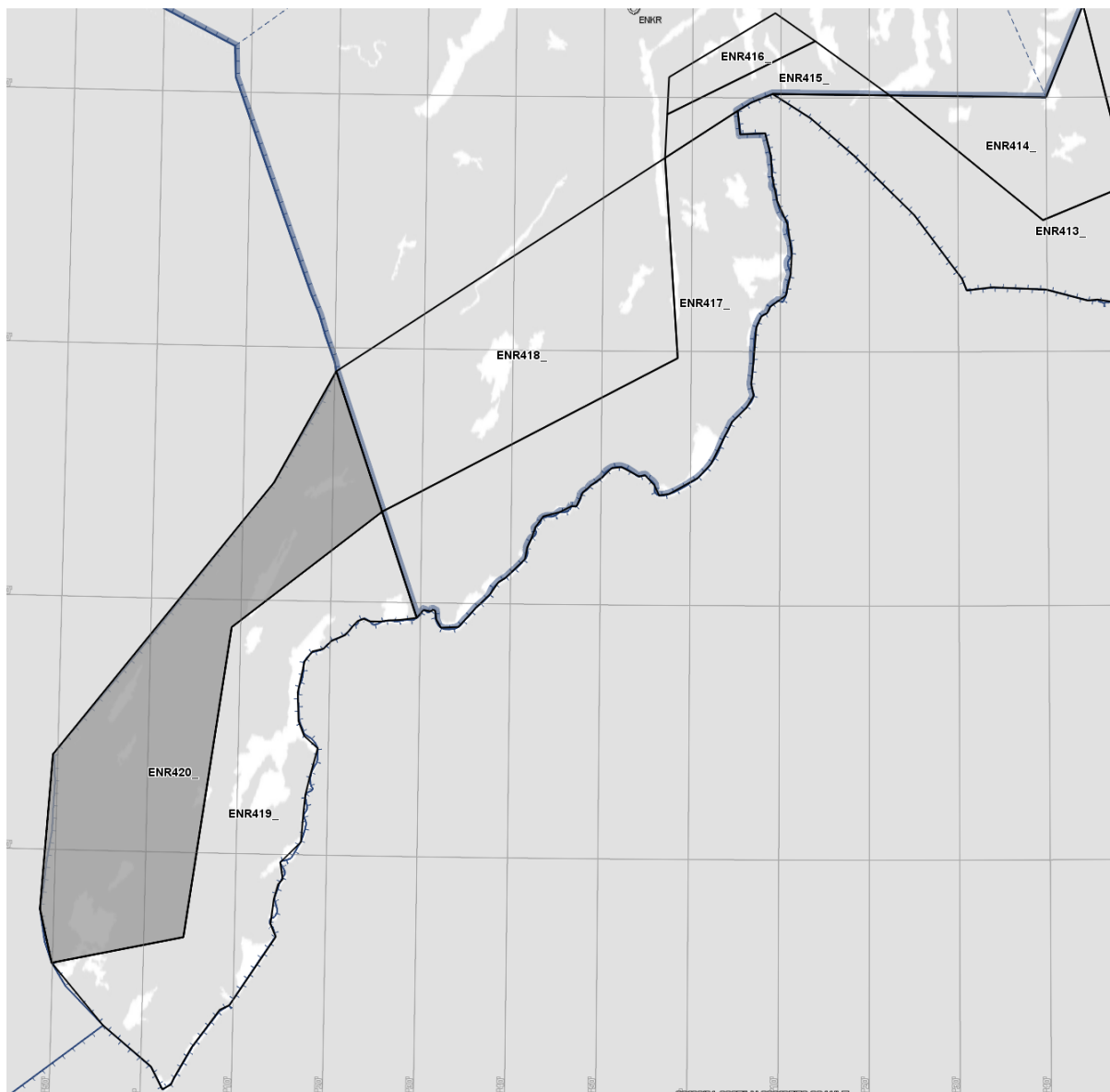
Området totalt (ENR419 / ENR420) grenser til Kirkenes TMA i nordøst, følger grensen til Sankt-Peterburg FIR i øst og syd fram til «treriksrøysa» NOR/FIN/RUS, deretter følger område grensen mot Finland nordover til grense Kirkenes TMA/CTR.



ENR420 (PASVIK 1)

ENR420 dekker vestlig del av Pasvikdalen.

Området totalt (ENR419 / ENR420) grenser til Kirkenes TMA i nordøst, følger grensen til Sankt-Peterburg FIR i øst og syd fram til «treriksrøysa» NOR/FIN/RUS, deretter følger område grensen mot Finland nordover til grense Kirkenes TMA/CTR.



AIP ENR 5.1

2.2 RESTRIKSJONSOMRÅDER

Område / Area	Navn og Utstrekning / Name and lateral limit	Vertikale grenser / Vertical limits	RMK
ENR409	BARENTS 1 705000N 0302800E 702200N 0314300E 702137N 0313353E 704826N 0302204E (705000N 0302800E)	Upper limit: UNL Lower limit: MSL	
ENR410	BARENTS 2 702137N 0313353E 702200N 0314300E 700000N 0310800E 700000N 0305922E (702148N 0313537E)	Upper limit: UNL Lower limit: MSL	
ENR411	BARENTS 3 700000N 0305922E 700000N 0310800E 694741N 0304904E 695519N 0305245E 700000N 0305922E	Upper limit: UNL Lower limit: MSL	
ENR412	KOBHOLMEN 695519N 0305245E 694741N 0304904E 694338N 0304416E 694758N 0304112E (695519N 0305245E)	Upper limit: UNL Lower limit: GND	
ENR413	STORBUKT 1 694741N 0304904E Sydover deretter vest og nordover langs grensen mellom Norge og Russland til / <i>Southwards, then west and north along the border between Norway and Russia to</i> 694009N 0300904E 694006N 0302219E 693510N 0303934E 693632N 0304910E 694338N 0304416E (694741N 0304904E)	Upper limit: UNL Lower limit: GND	

ENR414	STORBUKT 2 694006N 0302219E 694000N 0304000E 694338N 0304416E 693632N 0304910E 693510N 0303934E (694006N 0302219E)	Upper limit: UNL Lower limit: GND	
ENR415	KIRKENES 1 694214N 0301353E 694006N 0302219E 694009N 0300904E 693949N 0300642E 693929N 0300507E 693737N 0295656E 693920N 0295709E (694214N 0301353E)	Upper limit: UNL Lower limit: GND	
ENR416	KIRKENES 2 694320N 0300921E 694214N 0301353E 693920N 0295709E 694048N 0295720E (694320N 0300921E)	Upper limit: UNL Lower limit: GND	
ENR417	PASVIK 4 693737N 0295656E 693929N 0300507E Sydover langs grensen mellom Norge og Russland til / <i>southwards along the border between Norway and Russia to</i> 691924N 0292936E 692334N 0292533E 692944N 0295829E (693737.0500" N 0295656E)	Upper limit: UNL Lower limit: GND	
ENR418	PASVIK 3 693737" N 0295656E 692944N 0295829E 692334N 0292533E 692904N 0292010E (693737N 0295656E)	Upper limit: UNL Lower limit: GND	

ENR419	PASVIK 2 692334N 0292533E 691924 N 0292936E Sydover langs grensen mellom Norge og Russland til / <i>southwards along the border between Norway and Russia to</i> 690307N 0285545E Norover langs grensen mellom Norge og Finland til / <i>northwards along the border between Norway and Finland to</i> 690532N 0284955E 690640N 0290422E 691855N 0290900E (692334N 0292533E)	Upper limit: UNL Lower limit: GND	
ENR420	PASVIK 1 692904N 0292010E 692334N 0292533E 691855N 0290900E 690640N 0290422E 690532N 0284955E Norover langs grensen mellom Norge og Finland til / <i>northwards along the border between Norway and Finland to</i> (692904N 0292010E)	Upper limit: UNL Lower limit: GND	